



# Дизельный винтовой компрессор ET-Compressors ET SD-142S-15



Модель	Дизельный компрессор ET SD-142S-15
Произв-ть, м3/мин	4
Производитель	ET-Compressors
Давление, атм	15
Страна производства	Китай
Исполнение	На раме/Стационарный
Тип привода	Дизельный/Автономный
Марка двигателя	Isuzu
Модель двигателя	Isuzu CJX493ZG3

Мощность двигателя, кВт	58
Расход топлива при нагрузке 100%, л/ч	12,2
Емкость топливного бака, л	100
Посты раздачи воздуха	2 × 3/4"
Температура эксплуатации, С	-25...+45
Уровень шума, dB(A)	69
Габариты (ДхШхВ), мм	2100x1496x1770
Масса, кг	1180
Серия	SD
Применение	Для пескоструйного оборудования /Для пневмоинструмента /Строительный/ Профессиональный
Гарантия, месяцев	24
Тип компрессора	Винтовой
Группа товаров	Компрессоры в сборе



Высокое качество сборки и окраски. Компрессор отличается высочайшим качеством используемых компонентов, а также сборки и окраски.



Надежный двигатель ISUZU 4JB1 с низким расходом топлива. Основным элементом компрессора является надежный и экономичный проверенный временем 4-цилиндровый двигатель модели 4JB1 объемом 2,8 л и номинальной мощностью 45 кВт от старейшего японского производителя моторов Isuzu.



Гарантия на винтовой блок 2 года. Винтовой блок, произведенный с использованием инженерных решений немецкого производителя GHH-RAND, отличается исключительной надежностью.



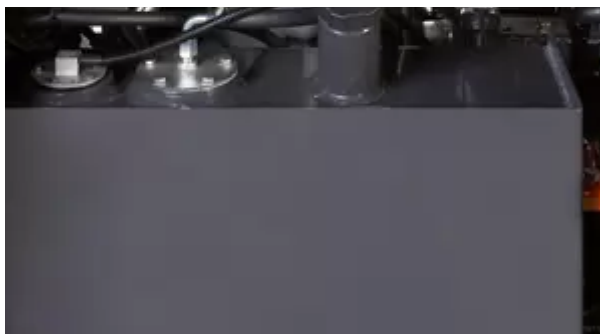
Оцинкованный корпус. Компрессор имеет оцинкованный корпус, что позволяет обеспечить его защиту от агрессивных условий окружающей среды и не допустить коррозию.



Низкий уровень шума. Малошумный двигатель Isuzu и дополнительные шумопоглощающие панели позволяют снизить уровень шума до минимальных значений, всего 69 Дб, что обеспечивает комфортную работу вблизи компрессора.



Удобный доступ к элементам компрессора. Широко открывающиеся дверцы кожуха обеспечивают удобный доступ к элементам компрессора для легкого обслуживания.



Большой топливный бак. Компрессор оснащен топливным баком 60 литров, объема которого хватит на целую рабочую смену.



Надежная и простая система управления компрессором с защитой от нештатных ситуаций. Максимально надежная и простая система управления компрессором имеет удобный интерфейс. На панели отображаются все необходимые рабочие параметры. Компрессор оснащен системой сигнализации и защиты от нештатных ситуаций. Автоматика выключит двигатель компрессора при низком давлении масла, а также высокой температуре масла или охлаждающей жидкости. Это позволит исключить риск серьёзной поломки компрессора. Также она не позволит произвести запуск двигателя при недостаточном уровне топлива для защиты ТНВД.



Зимний пакет в стандартной комплектации. Компрессор оснащен свечами предпускового подогрева и аккумулятором повышенной емкости, что обеспечивает уверенный пуск при температуре до  $-20^{\circ}\text{C}$ .



Окно контроля уровня масла с внешней стороны. На боковой части корпуса имеется смотровое окно для удобства контроля уровня масла в компрессоре.



Краны слива с боковых сторон для удобства обслуживания. Краны для слива жидкостей выведены на внешнюю боковую поверхность, что делает процесс обслуживания компрессора более быстрым и удобным.



Три выхода  $\frac{3}{4}$  дюйма с ответными соединениями для шланга. Компрессор оснащен тремя выходами  $\frac{3}{4}$  дюйма для подключения нескольких потребителей сжатого воздуха, например, 3-х отбойных молотков. Каждый выход имеет в комплекте ответные соединители для шланга 20 мм.



# ПЕРЕДВИЖНОЙ КОМПРЕССОР ET SD-142T-15 НА ШАССИ



## Характеристики

Бренд:	<b>ET</b>
Артикул:	<b>ET SD-142T-15</b>
Производительность:	<b>4000 л/мин</b>
Давление:	<b>15 Бар</b>
Мощность:	<b>56 кВт</b>
Страна производства:	<b>Китай</b>
Тип двигателя:	<b>Дизельный</b>
Двигатель:	<b>Cummins</b>
Тип привода:	<b>Прямой</b>
Габариты:	<b>5600x2110x2651 мм</b>
Масса:	<b>8100 кг</b>
Комплектация:	<b>на шасси</b>

## О ТОВАРЕ

**Передвижной компрессор ET SD-142T-15 на шасси** – надежный передвижной агрегат для автономного производства сжатого воздуха. Подходит для длительной работы в экстремальных «полевых» условиях: на объектах дорожного строительства и ремонта, добычи полезных ископаемых, пескоструйной обработки и др. Компрессор оснащен передовым дизельным двигателем с низким расходом топлива и ресурсным винтовым блоком с увеличенным КПД сжатия. Уже в базовой комплектации доступен зимний пакет с предпусковым подогревом и АКБ увеличенной емкости. Быстрый пуск и стабильная эксплуатация гарантированы при температуре окружающей среды до -20°C!

Версия на автомобильном шасси с усиленным сцепным устройством и регулируемым дышлом. Колесная база с выносливой торсионной подвеской расширяет возможности транспортировки и эксплуатации компрессора в условиях пересеченной местности. Каждая модель на шасси от ET Compressors имеет паспорт самоходной машины (ПСМ), разрешающий официальную постановку на учет в Ростехнадзоре.

## ПРЕИМУЩЕСТВА И ТЕХНИЧЕСКИЕ ХАРАКТЕРИСТИКИ КОМПРЕССОРОВ ET SD:



Качественная сборка и устойчивость к коррозии. В передвижных агрегатах ET Compressors используются проверенные европейские комплектующие с большим ресурсом и эргономичным размещением для удобства ТО. Корпус оборудования окрашен современным атмосферостойким составом, невосприимчивым к перепадам температуры и влаге. Благодаря герметичной конструкции кожуха, технические компоненты компрессора надежно защищены от пыли, грязи и осадков;



Выносимый дизельный ДВС Isuzu или Cummins. Современный 4-х цилиндровый силовой агрегат с оптимальным крутящим моментом и экономичным расходом топлива. Двигатель рассчитан на длительную непрерывную эксплуатацию, оснащен высокоэффективной системой охлаждения и надежным ТНВД с увеличенным сроком службы;



Винтовой блок нового поколения с масляным впрыском и стабильным сжатием на всем диапазоне оборотов. Спроектирован по актуальным инженерным наработкам немецкого холдинга GHH-Rand. Основным рабочим элементом модуля является асимметричная винтовая группа с особым соотношением профилей и долговечными комбинированными подшипниками. Все роторные модули в передвижных компрессорах ET Compressors отличаются исключительной надежностью и имеют заводскую гарантию 2 года;



Качественная шумоизоляция. Помимо тихого двигателя с глушителем и металлического защитного кожуха компрессорная станция оснащена звукопоглощающими панелями из качественного вспененного материала. В совокупности это существенно снижает уровень акустических нагрузок, способствует комфортной работе в непосредственной близости от оборудования;



Вместительный топливный бак. Выполнен из химически стойких материалов, имеет оптимальный объем для длительной непрерывной работы. Одной заправки бака хватает на полноценную рабочую смену. Актуальный уровень топлива выводится на основную панель управления. Увеличенная заливная горловина сокращает срок заправки в «полевых» условиях;

Многофункциональный контроллер управления с простым и информативным интерфейсом. Оснащен удобной системой мониторинга и комплексной защитой от аварийных ситуаций. Автоматика отключит ДВС станции при повышенной температуре или низком давлении масла, защитит ТНВД и заблокирует пуск компрессора при недостаточном



уровне топлива;



Зимний пакет в базовой версии. Расширяет возможности эксплуатации компрессора в экстремальных климатических условиях. Включает свечи предпускового подогрева и АКБ увеличенной емкости для уверенной работы стартера. Стабильный запуск и надежная работа установки гарантированы при внешних температурах до  $-20^{\circ}\text{C}$ ;



Эргономичный контроль уровня масла без демонтажа сервисных панелей. На боковой части корпуса предусмотрено удобное смотровое окошко, упрощающее визуальный контроль смазывающего компонента компрессора. Окно защищено от механических воздействий, выполнено из высокопрочного композитного материала.

Гарантия на дизельный передвижной компрессор ET SD – 2 года.

Бренд ET Compressors – проект итальянского холдинга Rotair с локализацией производства в Азиатском регионе. Представлен дизельными и бензиновыми компрессорами в широком диапазоне производительности, решающими полный спектр задач автономного пневмоснабжения. Продукция ET Compressors оснащается передовыми двигателями Isuzu, Cummins, Deutz и Perkins, инновационными винтовыми блоками GHH-Rand с максимальным КПД и долговечной конструкцией. Возможность эксплуатации в сложных климатических условиях обуславливает особую популярность станций ET в России.

